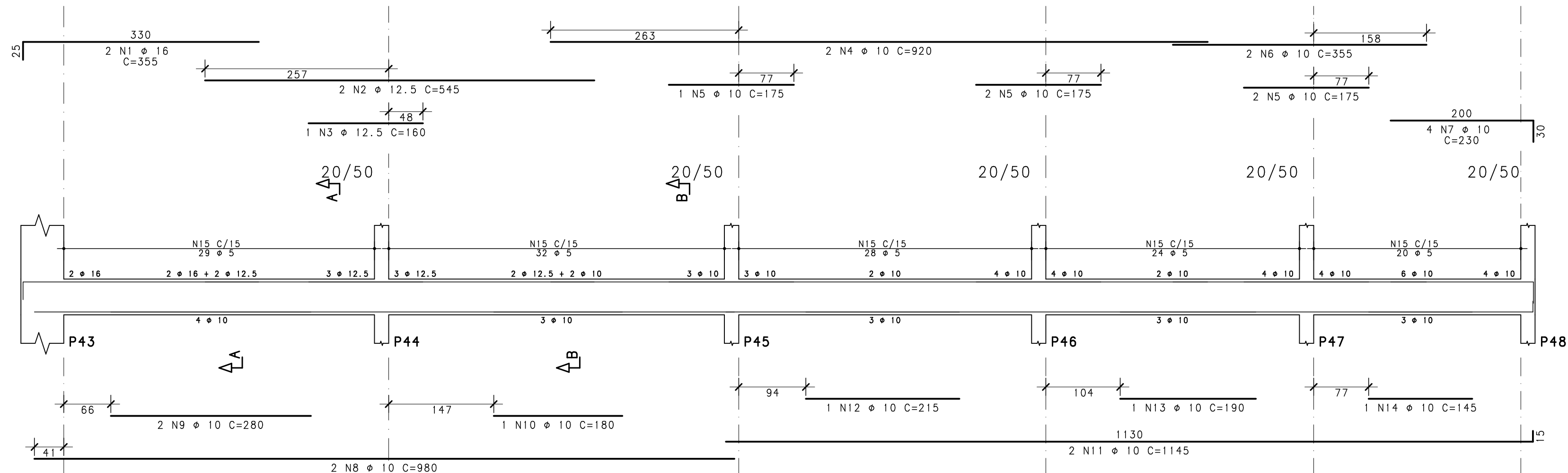
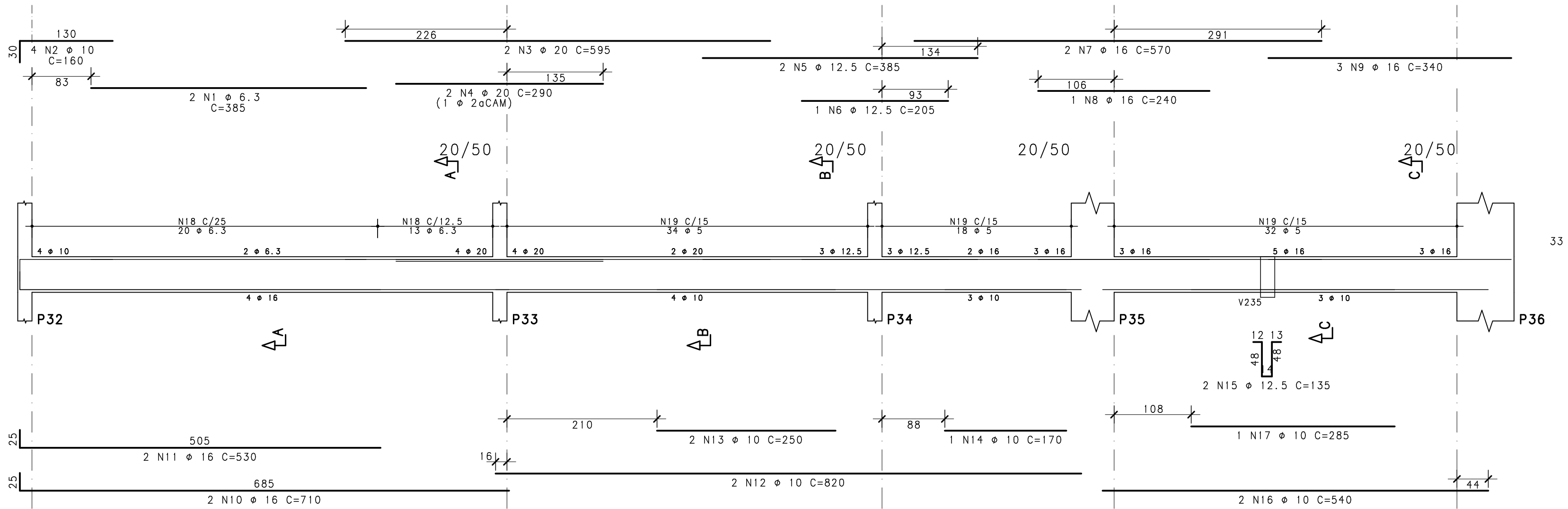


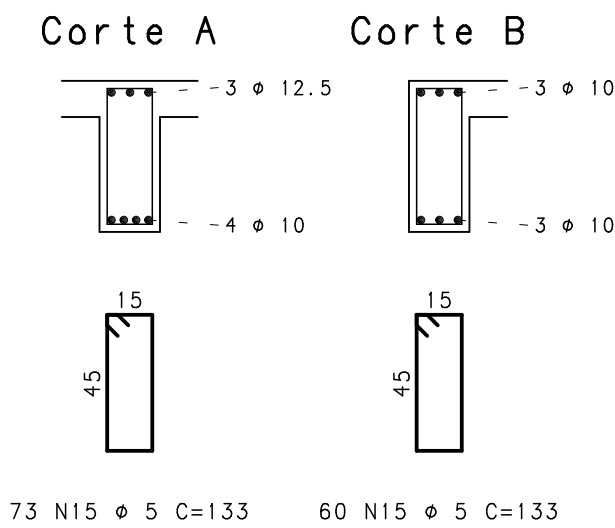
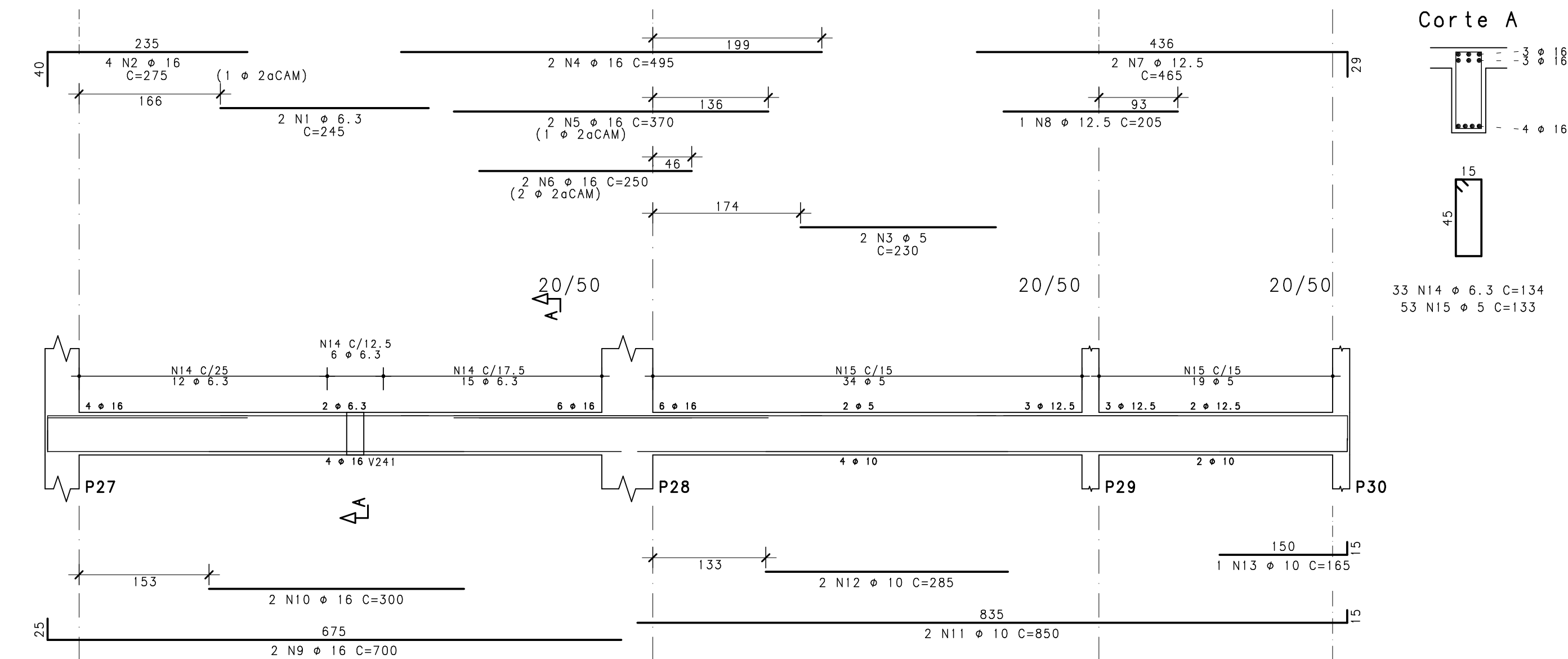
V212



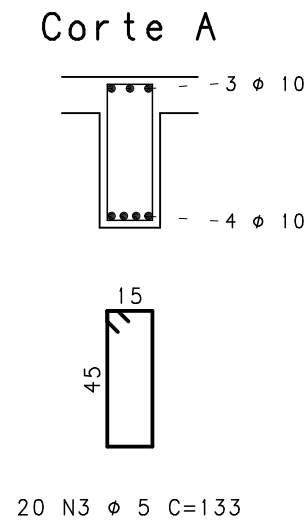
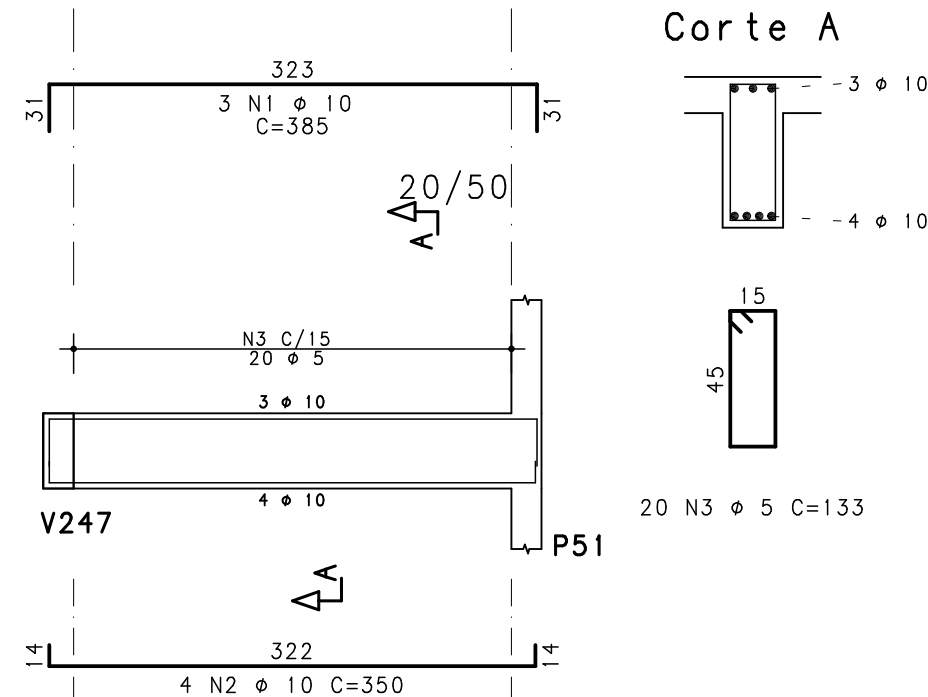
V208



V207



V216



	AÇO	POS	BIT	QUANT	COMPRIMENTO	
			mm		UNIT	TOTAL
					cm	cm
V207						
	50A	1	6,3	2	245	490
	50A	2	16	4	275	1100
	60A	3	5	2	230	460
	50A	4	16	2	405	990
	50A	5	16	2	370	740
	50A	6	16	2	250	500
	50A	7	12,5	2	465	930
	50A	8	12,5	1	205	205
	50A	9	16	2	700	1400
	50A	10	16	2	300	600
	50A	11	10	2	850	1700
	50A	12	10	2	285	570
	50A	13	10	1	165	165
	50A	14	6,3	33	134	4422
	60A	15	5	53	133	7049
V208						
	50A	1	6,3	2	385	770
	50A	2	10	4	160	640
	50A	3	20	2	595	1190
	50A	4	20	2	280	560
	50A	5	12,5	2	385	770
	50A	6	12,5	1	205	205
	50A	7	16	2	570	1140
	50A	8	16	1	240	240
	50A	9	16	3	340	1020
	50A	10	16	2	710	1420
	50A	11	16	2	530	1060
	50A	12	10	2	820	1640
	50A	13	10	2	250	500
	50A	14	10	1	170	170
	50A	15	12,5	2	135	270
	50A	16	10	2	540	1080
	50A	17	10	1	285	285
	50A	18	6,3	33	134	4422
	60A	19	5	84	133	11172
V212						
	50A	1	16	2	355	710
	50A	2	12,5	2	545	1090
	50A	3	12,5	1	160	160
	50A	4	10	2	920	1840
	50A	5	10	5	175	875
	50A	6	10	2	355	710
	50A	7	10	4	230	920
	50A	8	10	2	980	1960
	50A	9	10	2	280	560
	50A	10	10	1	180	180
	50A	11	10	1	1145	2290
	50A	12	10	1	215	215
	50A	13	10	1	190	190
	50A	14	10	1	145	145
	60A	15	5	133	133	17689
V216						
	50A	1	10	3	385	1155
	50A	2	10	4	350	1400
	60A	3	5	20	133	2660

RESUMO DE AÇO				
AÇO	BIT mm	COMPR m	PESO kgf	
60A	5	390	60	
50A	6,3	101	25	
50A	10	192	118	
50A	12,5	36	35	
50A	16	109	172	
50A	20	18	44	
Peso Total		60A =	60 kgf	
Peso Total		50A =	394 kgf	

NOTAS

1. DIMENSÕES EM CENTÍMETROS, ELEVAÇÕES EM METROS
2. CONCRETO ESTRUTURAL:
 $f_{ck} = 30 \text{ MPa}$
CONSUMO DE CIMENTO $> 320,0 \text{ kg/m}^3$.
3. FATOR ÁGUA/CIMENTO MÁXIMO: 0,60
4. CLASSE DE AGRESSIVIDADE II - URBANA
5. MÓDULO DE ELASTICIDADE INICIAL A 28 DIAS IGUAL A 30670 MPa
6. REALIZAR OS PROCEDIMENTOS DE CURA, RETIRADA DE FORMAS E DO ESCORAMENTO CONFORME NBR 14931:2004:
PROCEDER COM A CURA ÚNIDA POR NO MÍNIMO 07 (SETE) DIAS OU UTILIZAR A CURA QUÍMICA DOS ELEMENTOS DE CONCRETO.
7. A EXECUÇÃO DA ESTRUTURA DEVERÁ CONTAR COM O ACOMPANHAMENTO DE UM TECNÓLOGO DE CONCRETO
8. O ENGENHEIRO RESPONSÁVEL PELA OBRA DEVERÁ OBEDECER AS RECOMENDAÇÕES DAS NORMAS TÉCNICAS APLICÁVEIS, DEDICANDO ESPECIAL ATENÇÃO ÀS SEGUINTES ATIVIDADES:
 - 8.1. CONCRETO: PREPARO, CONTROLE, RECEBIMENTO, TRANSPORTE, LANÇAMENTO, ADENSAMENTO E CURA.
 - 8.2. FÓRMA: CONFIRMAÇÃO DAS MEDIDAS E POSIÇÕES, LIMPEZA, ESTANQUEIDADE, SATURAÇÃO DAS FORMAS ABSORVENTES (RETIRAR EXCESSO DE ÁGUA), CUIDADO COM O USO DOS DESMOLDANTES E RETIRADA DAS FÓRMAS
 - 8.3. ARMAÇÃO: LIMPEZA, MONTAGEM, COBRIMENTO (USO DE ESPAÇADORES PLÁSTICOS ADEQUADOS), E GARANTIA DA POSIÇÃO DAS ARMADURAS ANTES E DURANTE A CONCRETAGEM
9. COBRIMENTO MÍNIMO DA ARMADURA:
LAJES=2,0cm; VIGAS E PILARES=2,5cm; BLOCOS=5,0CM; ESTACAS=4,0cm.
10. RECOMENDA-SE QUE OS MATERIAIS (AÇO E CONCRETO) UTILIZADOS NESTE PROJETO SEJAM SUBMETIDOS A ENSAIOS TECNOLÓGICOS
11. PREVER DRENAGEM E/OU IMPERMEABILIZAÇÃO PARA AS CORTINAS (CONTENÇÕES).
12. CONFERIR MEDIDAS NO LOCAL.

EXE	00	PROJETO EXECUTIVO - LICITAÇÃO OBRA		EFICÁCIA	25/11/20
TIPO	REV	DESCRIÇÃO		DESENHO	
REVISÕES					
MINISTÉRIO PÚBLICO DO ESTADO DE MINAS GERAIS					
SEDE DAS PROMOTORIAS DE JUSTIÇA DA COMARCA DE RIBEIRÃO DAS NEVES					
ENDEREÇO: RUA VERA LÚCIA DE OLIVEIRA ANDRADE, S/N, BAIRRO VILA ESPLANADA, RIBEIRÃO DAS NEVES				ÁREA TERRENO: 3.235,71m²	
				ÁREA CONSTRUÍDA: 3.915,46m²	
PROPRIETÁRIO:				CNPJ: 20.971.057/0001-45	
PROCURADORIA GERAL DE JUSTIÇA DO ESTADO DE MINAS GERAIS					
PROJETO DE ESTRUTURA DE CONCRETO ARMADO					
EMPRESA: engenheiro fabrício silva lima CREA: 80.082/D-MG EFICÁCIA PROJETOS E CONSULTORIA LTDA				CNPJ: 06.301.115/0001-00	
RESPONSÁVEL TÉCNICO: NELSON URIAS PINTO GARIGLIO DA SILVA				CREA: 82.624/D	
CONTEÚDO: ARMACÃO DE VIGAS 2o PAVIMENTO – 02/08				DATA: 25/11/20	FOLHA: 37/90
				ESCALA: INDICADA	